



9210 Hauptstraße 190
Tel: 0676/33 42 660
E-Mail: immobilien.poluk@aon.at
Web: www.immo-p.at

Seevilla am Wörther See



Kurzbeschreibung

Wohnfläche: ca. 250 m²
Grundfläche: ca. 2100 m²

Kaufpreis: EUR 2.500.000,-

Diese schöne Villa bietet vier Schlafzimmer, sowie einen großzügigen Wohnbereich. Von der daran anschließenden, uneinsehbaren, aber bis abends sonnigen Terrasse schweift Ihr Blick über den eigenen Badestrand samt Bootshaus hinweg bis zur Gerlitzen.

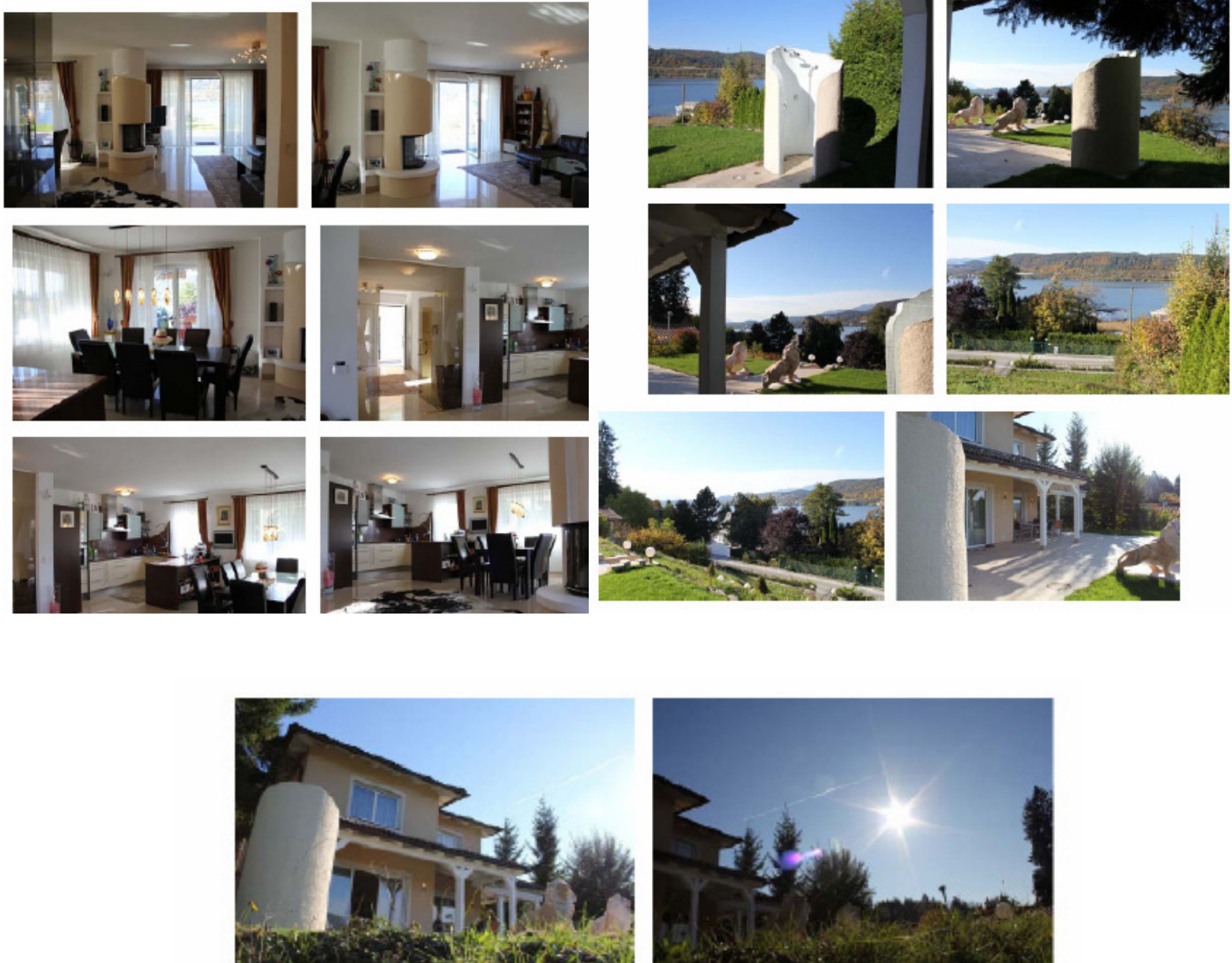
Eine getrennte Gästewohnung befindet sich über der Doppelgarage. Ein weiteres Highlight ist mit Sicherheit der Partyraum der mit einer eigenen Bar und einem Weinkeller für Zusammenkünfte und Feiern bestens geeignet ist. Moderne Haustechnik sorgt für die nötige Bequemlichkeit. Der eigene Badestrand sorgt für Privatsphäre direkt am Wasser. Vorgelagert der Steg, samt Bootshaus, alles in einer geschützten Bucht.

Nebenkosten: 3,5 % Grunderwerbssteuer 1,1 % Grundbuchseintragungsgebühr
3 % + 20 % USt Vermittlungsgebühr ca. 2 % Vertragserrichtungskosten



Pörschach/Wörther See

9210 Hauptstraße 190
Tel: 0676/33 42 660
E-Mail: immobilien.poluk@aon.at
Web: www.immo-p.at



Information Josef Poluk Tel: 33 42 660